

برگه مشخصات فنی



نمایه‌سنگ‌های دو بعدی



نمایه‌سنگ مدل‌های BP-103 و BP-105، متشکل از آرایه دو بعدی حسگرهای نیمه‌هادی (CCD یا CMOS) هستند که با اتصال به رایانه، نمایه‌سنجی را انجام می‌دهند. به کمک این ابزارها می‌توان تاثیر تغییرات محیطی بر عملکرد و کیفیت منابع لیزری، تأثیر المان‌های اپتیکی بر باریکه‌ی لیزر، اندازه‌گیری زاویه واگرایی یا همگرایی باریکه لیزر یا میزان دقیق جابجایی پرتو را مشاهده کرد. دقت بالای اندازه‌گیری این حسگرها، امکان سنجش گسترده‌ی وسیعی از منابع لیزری را در اختیار کاربر قرار می‌دهد.

مشخصات فنی



ویژگی‌ها

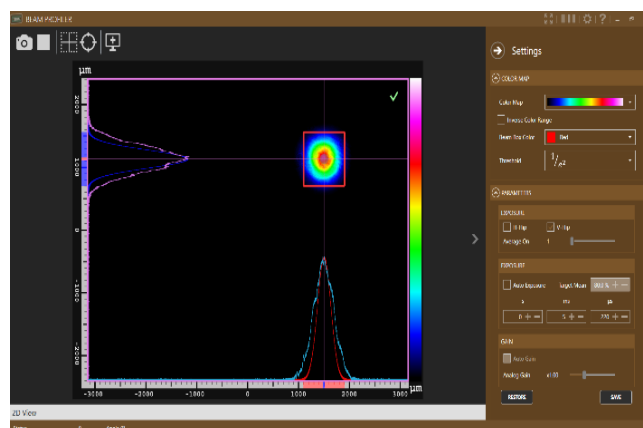


BP-103	BP-105	
6.6 x 5.3	6.5 x 4.9	سطح حساس (mm ²)
400 ~ 1070		بازه حساسیت بیش از ۱۰% (nm)
1280 x 1024	2048 x 1536	تفکیک‌پذیری (pix)
≤ 20	≤ 10	نرخ تصویربرداری (fps @ Full Resolution)
USB 2.0 Type B	USB 2.0 Type B	رابط رایانه‌ای
Neutral-density OD3.0		نوع فیلتر
8	8	دقت اندازه‌گیری هر پیکسل (bit)
5.2 x 5.2	3.2 x 3.2	ابعاد پیکسل (μm ²)
0.1 ~ 200		بازه توانی (mW)
Rolling	Rolling	نوع شاتر
CMOS	CMOS	نوع حسگر
CW / Pulsed*	CW	منابع نوری قابل استفاده
C-Mount		نوع اتصال فیلتر
60 x 60 x 45	45x45x54	ابعاد (mm ³)
≤ 300		وزن (gr)

- امکان تنظیم ضریب تقویت (Gain)
- امکان تنظیم نرخ میانگین‌گیری و زمان نورگیری
- امکان انتخاب نگاهت رنگی (Color Map)
- تشخیص خودکار مرکز، ابعاد پرتو و برازش گاوسی
- اندازه‌گیری قطر پرتو
- امکان مدلسازی سه‌بعدی
- ارائه نمودار توزیع شدت
- ارائه گراف پایداری زمانی و توانی (طبق سفارش)
- دریچه ورودی فایبرکوپل (طبق سفارش)**
- اندازه‌گیری نمایه لیزرهای پالسی (طبق سفارش)**



BP-103



BP-105