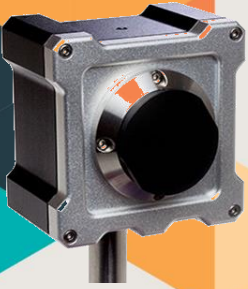


راه اندازی دستگاه در یک نگاه



با استفاده از فایل نصبی همراه دستگاه، نرم افزار تحلیل پرتو (Light Analysis) را نصب و راه اندازی نمایید.

کابل USB موجود در بسته بندی را از یک سمت به پشت پروفایل متر و از سمت دیگر به رایانه متصل کنید. برای دستیابی به حداکثر سرعت دستگاه، حتماً کابل دستگاه را بدون واسطه (USB-Hub) متصل نمایید.

با راه اندازی نرم افزار و کلیک روی گزینه جستجو (1) دستگاه متصل شده را شناسایی (2) و با زدن گزینه اتصال (3)، ارتباط نرم افزاری دستگاه را برقرار نمایید.

عینک متناسب با طول موج کاری منبع نوری مورد استفاده را تهیه و سطح پروفایل متر را عمود بر راستای انتشار باریکه، در چیدمان اپتیکی قرار دهید.

درپوش پروفایل متر را برداشته و نرم افزار را اجرا کنید. به منظور اندازه گیری صحیح، لازم است پارامترهای متناسب با منبع نوری را با توجه به دفترچه راهنما در نرم افزار تنظیم نماید.

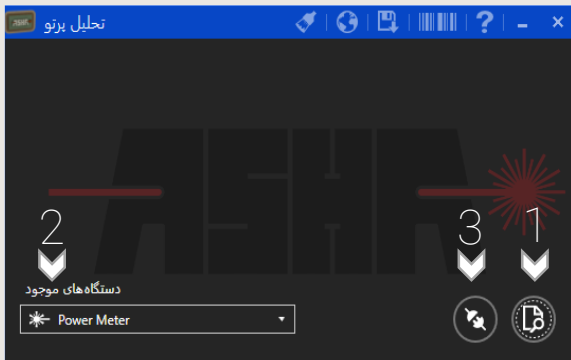
1

2

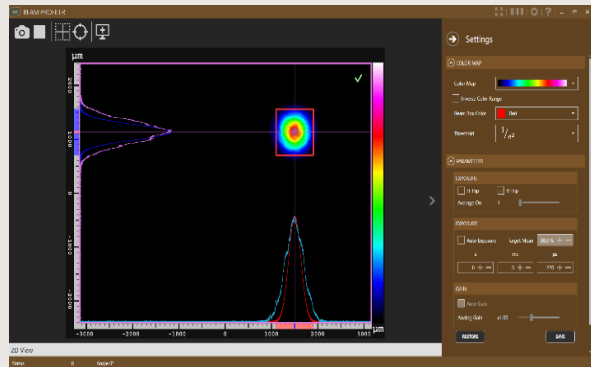
3

4

5



راه اندازی نرم افزار تحلیل پرتو



نمایش نمودارها و نمایه اندازه گیری شده در نرم افزار



در صورتیکه در هر مرحله از نصب نرم افزار و یا راه اندازی دستگاه نیاز به اطلاعات بیشتر داشتید، با اسکن این QR Code فایل PDF دفترچه راهنما را دانلود نمایید.



در صورتیکه دستگاه بطور کامل راه اندازی نشد، پس از تماس با کارشناسان شرکت اقدام به راه اندازی صحیح دستگاه نمایید.



www.ashabeam.com